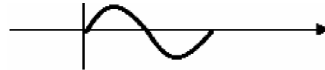




SEGUIN FOLLET



France

27/31 Rue d'Arras 92000 NANTERRE Tél. 33.(0)1.47.86.11.15 Fax. 33.(0)1.47.84.83.67

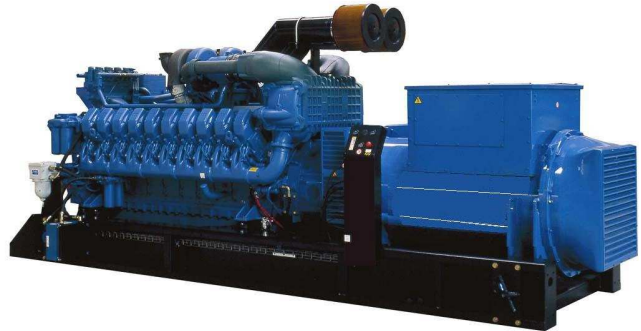
SAS. Au Capital de : 176 000 € - R.C.B. 692 024 193 00066 Code A.P.E 285 D - Code T.V.A. Intra-communautaire : FR 21692024193

MODELE	SF2750M
<i>Puissance secours @ 50Hz</i>	<i>2200kW / 2750 kVA</i>
<i>Puissance prime @ 50Hz</i>	<i>2000 kW / 2500 kVA</i>

Caractéristiques standards

Caractéristiques standards :

- Moteur (MTU , 20V4000G22E)
- Démarrage électrique, alternateur de charge 24 V , régulation Elec
- Alternateur (LEROY SOMER , LSA53S75)
- Alternateur monophasier IP 23 , classe H /H
- Radiateur N/A°C max. T° au niveau du faisceau
- Châssis et plots anti-vibration
- Filtre à air
- Coffret digital à microprocesseur
- Disjoncteur
- Documentation utilisateur



Puissances

Tension	HZ	Phase	P.F	Ampères Secours	Puissance secours kW/kVA	Puissance Prime kW/kVA
415/240	50	3	0.8	3826	2200 / 2750	2000 / 2500
400/230	50	3	0.8	3969	2200 / 2750	2000 / 2500
380/220	50	3	0.8	4178	2200 / 2750	2000 / 2500

PRP : Puissance principale disponible en continue sous charge variable pendant un nombre d'heure illimité par an en accord avec ISO 8528-1, une surcharge de 10 % une heure toutes les 12 heures est disponible en accord avec ISO 3046-1

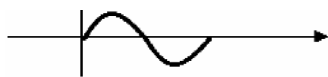
ESP : Puissance Stand-by disponible pour une utilisation secours sous charge variable en accord avec ISO 8528-1, pas de surcharge disponible dans ce service.

Conditions de vente

- Seguin follet SAS fournit une ligne complète de produits avec des moteurs et des alternateurs reconnus.
- Les pièces et services sont disponibles par l'intermédiaire du distributeur ou de notre agent local.
- Chaque groupe électrogène est testé en usine.
- Un prototype a été testé pour chaque modèle.
- Garantie selon nos conditions standards.



SEGUIN FOLLET



France

27/31 Rue d'Arras 92000 NANTERRE Tél. 33.(0)1.47.86.11.15 Fax. 33.(0)1.47.84.83.67

SAS. Au Capital de : 176 000 € - R.C.B. 692 024 193 00066 Code A.P.E 285 D - Code T.V.A. Intra-communautaire : FR 21692024193

Données Moteur

Fabricant / Modèle	MTU 20V4000G22E , 4-cycle, Turbo , Air/Water DC
Disposition cylindres	20 X V
Déplacement	89.81L [5480,5C.I.]
Course et alésage	165mm [6,5in.] X 210mm [8,3in.]
Taux de compression	15.5 : 1
Vitesse en tours par minute	1500 Rpm
Vitesse des pistons	10.5m/s [34,4ft./s]
Puissance secours max. à vitesse nominale*	2420kW [3243BHP]*
Classe de Regulation	+/-0. 5%
BMEP	19.66bar [285psi]
Régulateur : type	Elec

SYSTEME ECHAPPEMENT

Débit gaz	9000L/s [19072cfm]
Température gaz	525°C [977°F]
Contre-pression	300mm CE [12in. WG]

CONSOMMATION CARBURANT

110% (Puissance Secours)	629L/h [166,2gal/hr]
100% (De La Puissance Prime)	580L/h [153,2gal/hr]
75% (De La Puissance Prime)	443L/h [117,0gal/hr]
50% (De La Puissance Prime)	286L/h [75,6gal/hr]
Flux fuel	1500L/h [396,3gal/hr]

SYSTEME HUILE

Capacité huile avec filtre	390L [103,0gal]
Mini. pression huile	4.8bar [69,6psi]
Pression huile	6bar [86,9psi]
Consommation huile (100% charge)	1.74L/h [0,5gal/hr]
Capacité d'huile carter	340L [89,8gal]

BILAN THERMIQUE 100% CHARGE

Chaleur rejetée dans l'échappement	N/A
Chaleur rayonnée	105kW [5970Btu/mn]
Chaleur rejetée dans l'eau	N/A

AIR D'ADMISSION

Air d'entrée max.	150mm CE [6in. WG]
Flux d'air moteur	3500L/s [7417cfm]

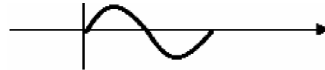
SYSTEME REFROIDISSEMENT

Capacité moteur et radiateur	N/A
Température d'eau max.	97°C [207°F]
Température d'eau en sortie	93°C [199°F]
Puissance ventilateur	N/A
Flux d'air ventilateur	N/A
Contre-pression disponible sur air	N/A
Type de réfrigérant	Coollef mdx
Thermostat	79/-- °C

EMISSIONS

HC	N/A
CO	N/A
Nox	N/A
PM	N/A

* Pour les moteurs série 2000, la puissance exprimée est la puissance nette du moteur (système de refroidissement inclus de base)
Pour les moteurs série 4000, la puissance exprimée est la puissance brute du moteur (système de refroidissement optionnel, version compact)

**SEGUIN FOLLET**

France

27/31 Rue d'Arras 92000 NANTERRE Tél. 33.(0)1.47.86.11.15 Fax. 33.(0)1.47.84.83.67

SAS. Au Capital de : 176 000 € - R.C.B. 692 024 193 00066 Code A.P.E 285 D - Code T.V.A. Intra-communautaire : FR 21692024193

Données Alternateurs**CARACTERISTIQUES**

- Conforme avec les normes NEMA MG21, UTE NF C51.111, VDE 0530, BS 4999, IEC 34.1, CSA.
- L'alternateur est protégé contre les court-circuits.
- Imprégnation vacuum, bobinage epoxy, indice de protection IP21.

SPECIFICATIONS GENERALES

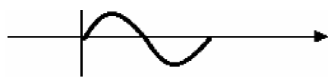
Fabricant / Type	LEROY SOMER LSA53S75
Nombre de phases	3
Facteur de puissance (Cos Phi)	0.8
Altitude	1000
Survitesse	2160 rpm
Pôle : nombre	4
Excitation : type	AREP
Isolation : classe, température	H / H
Régulateur de tension	R449
Courant de court-circuit	300% - 10sec.
Taux d'harmonique (TGH/THC)	< 2,5%
Forme d'onde : NEMA =TIF-TGH/THC	< 50
Forme d'onde : CEI =FHT-TGH/THC	< 2%
Palier : nombre	1
Accouplement	Direct
Régulation tension 0 to 100%	+/- 0,5%
Recouvrement (20% tension) ms	800 ms
SkVA avec maintien de 90 % de la tension nominale (à Cos Phi 0,4)	N/A

AUTRES SPECIFICATIONS ALTERNATEURS

Puissance nominale continue @ 40°C	2648 kVA
Puissance secours @ 27°C	2913 kVA
Rendement @ 4/4 charge	96.3 %
Débit d'air	2.8m3/s [5932,84cfm]
Rapport de court-circuit (Kcc)	0.46
Réactance longitudinale synchrone non saturée (Xd)	274 %
Réactance transversale synchrone non saturée (Xq)	165 %
Constante de temps transitoire à vide (T'do)	2880 ms
Réactance longitudinale transitoire saturée (X'd)	22.1 %
Constante de temps transitoire en court-circuit (T'd)	272 ms
Réactance longitudinale subtransitoire saturée (X''d)	12.1 %
Constante de temps subtransitoire (T''d)	25 ms
Réactance transversale subtransitoire saturée (X''q)	15 %
Réactance homopolaire non saturée (Xo)	2.8 %
Réactance inverse saturée (X2)	13.6 %
Constante de temps de l'induit (Ta)	58 ms
Courant d'excitation à vide (io)	1.3 A
Courant d'excitation en charge (ic)	4.8 A
Tension d'excitation en charge (uc)	52 V
Temps de réponse (Delta U = 20% transitoire)	800 ms
Démarrage (Delta U = 20% perm. ou 50% trans.)	5600 kVA
Delta U transitoire (4/4 charge) – Cos Phi : 0.8 AR	12 %
Pertes à vide	28kW [28,00Kw]
Dissipation de chaleur	81.5 kW



SEGUIN FOLLET



France

27/31 Rue d'Arras 92000 NANTERRE Tél. 33.(0)1.47.86.11.15 Fax. 33.(0)1.47.84.83.67

SAS. Au Capital de : 176 000 € - R.C.B. 692 024 193 00066 Code A.P.E 285 D - Code T.V.A. Intra-communautaire : FR 21692024193

Coffrets de Commande

TELYS



Caractéristiques standards :

Voltmètre, Ampèremètre, Fréquencemètre
Alarmes et défauts Pression d'huile, Température d'eau,
Non démarrage, Survitesse, Mini/maxi alternateur,
Mini/maxi tension batterie, Arrêt d'urgence
Paramètres moteur Compteur horaire, Pression d'huile,
Température d'eau, Niveau fuel, Vitesse moteur, Tension batteries

KERYS



Caractéristiques standards :

Voltmètre, Ampèremètre, Fréquencemètre
Alarmes et défauts Pression d'huile, Température d'eau,
Non démarrage, Survitesse, Mini/maxi alternateur,
Mini/maxi tension batterie, Arrêt d'urgence
Paramètres moteur Compteur horaire, Pression d'huile,
Température d'eau, Niveau fuel, Vitesse moteur, Tension batteries

Caractéristiques complémentaires Site web, Aide au diagnostic, Assistance et maintenance, Courbes et archivages, Gestion des impacts de charge, 8 configurations d'installation disponibles, Qualification aux normes internationales...

M80



Caractéristiques standards :

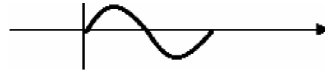
Tachymètre, Bouton d'arrêt d'urgence, Bornier de raccordement client, Conformité CE

Paramètres moteur :

Compteur horaire, Manomètre pression d'huile, Indicateur température d'eau, Indicateur pression d'huile



SEGUIN FOLLET



France

27/31 Rue d'Arras 92000 NANTERRE Tél. 33.(0)1.47.86.11.15 Fax. 33.(0)1.47.84.83.67

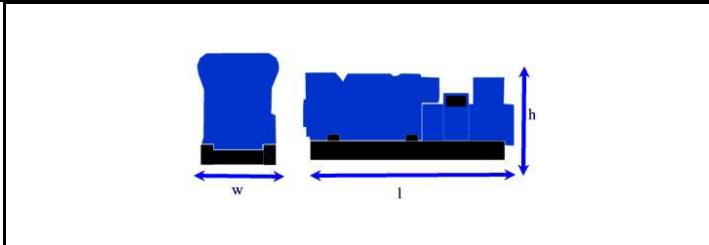
SAS. Au Capital de : 176 000 € - R.C.B. 692 024 193 00066 Code A.P.E 285 D - Code T.V.A. Intra-communautaire : FR 21692024193

Options

Moteur et Radiateur	Alternateur	Littérature
	<ul style="list-style-type: none"> • Anti condensation 	<ul style="list-style-type: none"> • Pièces
<ul style="list-style-type: none"> • Protection parties chaudes • Valve vidange huile 	<ul style="list-style-type: none"> • Impregnation renforcée • Surdimensionné 	
<ul style="list-style-type: none"> • Filtre à air heavy duty 		Carburant
<ul style="list-style-type: none"> • Pompe vidange huile 	Capotage	<ul style="list-style-type: none"> • Réservoir UL grande autonomie
<ul style="list-style-type: none"> • Protection grille radiateur • Chargeur de batteries • Préchauffage 	<ul style="list-style-type: none"> • M129 • Insonorisé 67db @ 7m 	

Poids et Dimensions

MODELE OUVERT SANS OPTION



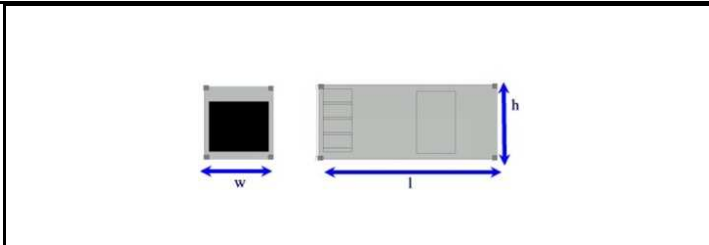
Encombrement l x w x h :

5302mm [209in] x 2250mm [89in] x 2454mm [97in]

Poids:

17290kg [38107lbs] Net 17901kg [39454lbs] Brut

AVEC OPTION CAPOTAGE



Encombrement l x w x h :

N/A x N/A x N/A

Poids:

N/A Net N/A Brut