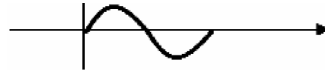




# SEGUIN FOLLET



France

27/31 Rue d'Arras 92000 NANTERRE Tél. 33.(0)1.47.86.11.15 Fax. 33.(0)1.47.84.83.67

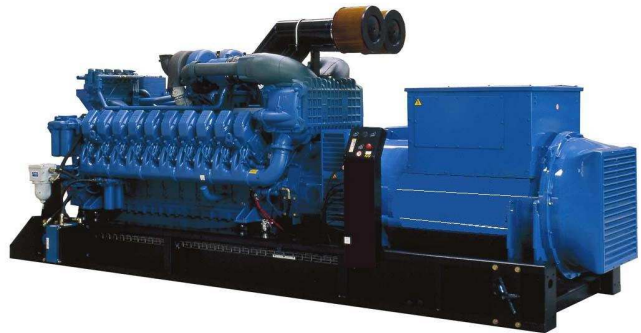
SAS. Au Capital de : 176 000 € - R.C.B. 692 024 193 00066 Code A.P.E 285 D - Code T.V.A. Intra-communautaire : FR 21692024193

<b>MODELE</b>	<b>SF3025M</b>
<i>Puissance secours @ 50Hz</i>	<b>2420kW / 3025 kVA</b>
<i>Puissance prime @ 50Hz</i>	<b>2200 kW / 2750 kVA</b>

## Caractéristiques standards

### Caractéristiques standards :

- Moteur (MTU, 20V4000G62E )
- Démarrage électrique, alternateur de charge 24 V , régulation Elec
- Alternateur (LEROY SOMER, LSA54S7 )
- Alternateur monophasier IP 23 , classe H /H
- Radiateur N/A°C max. T° au niveau du faisceau
- Châssis et plots anti-vibration
- Filtre à air
- Coffret digital à microprocesseur
- Disjoncteur
- Documentation utilisateur



## Puissances

Tension	HZ	Phase	P.F	Ampères Secours	Puissance secours kW/kVA	Puissance Prime kW/kVA
415/240	50	3	0.8	4209	2420 / 3025	2200 / 2750
400/230	50	3	0.8	4366	2420 / 3025	2200 / 2750
380/220	50	3	0.8	4596	2420 / 3025	2200 / 2750

**PRP** : Puissance principale disponible en continue sous charge variable pendant un nombre d'heure illimité par an en accord avec ISO 8528-1, une surcharge de 10 % une heure toutes les 12 heures est disponible en accord avec ISO 3046-1

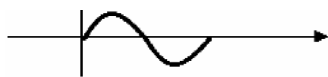
**ESP** : Puissance Stand-by disponible pour une utilisation secours sous charge variable en accord avec ISO 8528-1, pas de surcharge disponible dans ce service.

## Conditions de vente

- Seguin follet SAS fournit une ligne complète de produits avec des moteurs et des alternateurs reconnus.
- Les pièces et services sont disponibles par l'intermédiaire du distributeur ou de notre agent local.
- Chaque groupe électrogène est testé en usine.
- Un prototype a été testé pour chaque modèle.
- Garantie selon nos conditions standards.



# SEGUIN FOLLET



## France

27/31 Rue d'Arras 92000 NANTERRE Tél. 33.(0)1.47.86.11.15 Fax. 33.(0)1.47.84.83.67

SAS. Au Capital de : 176 000 € - R.C.B. 692 024 193 00066 Code A.P.E 285 D - Code T.V.A. Intra-communautaire : FR 21692024193

### Données Moteur

Fabricant / Modèle	MTU 20V4000G62E , 4-cycle, Turbo , Air/Water DC
Disposition cylindres	20 X V
Déplacement	89.81L [5480,5C.I.]
Course et alésage	165mm [6,5in.] X 210mm [8,3in.]
Taux de compression	15.5 : 1
Vitesse en tours par minute	1500 Rpm
Vitesse des pistons	10.5m/s [34,4ft./s]
Puissance secours max. à vitesse nominale*	2670kW [3578BHP]*
Classe de Regulation	+/-0. 5%
BMEP	21.66bar [314psi]
Régulateur : type	Elec

### SYSTEME ECHAPPEMENT

Débit gaz	9600L/s [20343cfm]
Température gaz	520°C [968°F]
Contre-pression	300mm CE [12in. WG]

### CONSOMMATION CARBURANT

110% (Puissance Secours)	682L/h [180,2gal/hr]
100% (De La Puissance Prime)	629L/h [166,2gal/hr]
75% (De La Puissance Prime)	483L/h [127,6gal/hr]
50% (De La Puissance Prime)	313L/h [82,7gal/hr]
Flux fuel	1560L/h [412,2gal/hr]

### SYSTEME HUILE

Capacité huile avec filtre	390L [103,0gal]
Mini. pression huile	4.8bar [69,6psi]
Pression huile	6bar [86,9psi]
Consommation huile (100% charge)	2.18L/h [0,6gal/hr]
Capacité d'huile carter	340L [89,8gal]

### BILAN THERMIQUE 100% CHARGE

Chaleur rejetée dans l'échappement	N/A
Chaleur rayonnée	105kW [5970Btu/mn]
Chaleur rejetée dans l'eau	N/A

### AIR D'ADMISSION

Air d'entrée max.	250mm CE [10in. WG]
Flux d'air moteur	3700L/s [7841cfm]

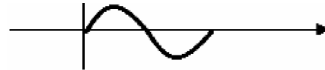
### SYSTEME REFROIDISSEMENT

Capacité moteur et radiateur	N/A
Température d'eau max.	97°C [207°F]
Température d'eau en sortie	95°C [203°F]
Puissance ventilateur	N/A
Flux d'air ventilateur	N/A
Contre-pression disponible sur air	N/A
Type de réfrigérant	Coolelf mdx
Thermostat	79/-- °C

### EMISSIONS

HC	N/A
CO	N/A
Nox	N/A
PM	N/A

\* Pour les moteurs série 2000, la puissance exprimée est la puissance nette du moteur (système de refroidissement inclus de base)  
Pour les moteurs série 4000, la puissance exprimée est la puissance brute du moteur (système de refroidissement optionnel, version compact)

**SEGUIN FOLLET**

France

27/31 Rue d'Arras 92000 NANTERRE Tél. 33.(0)1.47.86.11.15 Fax. 33.(0)1.47.84.83.67

SAS. Au Capital de : 176 000 € - R.C.B. 692 024 193 00066 Code A.P.E 285 D - Code T.V.A. Intra-communautaire : FR 21692024193

**Données Alternateurs****CARACTERISTIQUES**

- Conforme avec les normes NEMA MG21, UTE NF C51.111, VDE 0530, BS 4999, IEC 34.1, CSA.
- L'alternateur est protégé contre les court-circuits.
- Imprégnation vacuum, bobinage epoxy, indice de protection IP21.

**SPECIFICATIONS GENERALES**

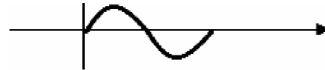
Fabricant / Type	LEROY SOMER LSA54S7
Nombre de phases	3
Facteur de puissance (Cos Phi)	0.8
Altitude	1000
Survitesse	1800 rpm
Pôle : nombre	4
Excitation : type	AREP
Isolation : classe, température	H / H
Régulateur de tension	R449
Courant de court-circuit	300% - 10sec.
Taux d'harmonique (TGH/THC)	< 2,5%
Forme d'onde : NEMA =TIF-TGH/THC	< 50
Forme d'onde : CEI =FHT-TGH/THC	< 2%
Palier : nombre	1
Accouplement	Direct
Régulation tension 0 to 100%	+/- 0,5%
Recouvrement (20% tension) ms	900 ms
SkVA avec maintien de 90 % de la tension nominale (à Cos Phi 0,4)	N/A

**AUTRES SPECIFICATIONS ALTERNATEURS**

Puissance nominale continue @ 40°C	2916 kVA
Puissance secours @ 27°C	3208 kVA
Rendement @ 4/4 charge	96.4 %
Débit d'air	3.4m3/s [7204,16cfm]
Rapport de court-circuit (Kcc)	0.42
Réactance longitudinale synchrone non saturée (Xd)	279 %
Réactance transversale synchrone non saturée (Xq)	168 %
Constante de temps transitoire à vide (T'do)	3160 ms
Réactance longitudinale transitoire saturée (X'd)	26.2 %
Constante de temps transitoire en court-circuit (T'd)	350 ms
Réactance longitudinale subtransitoire saturée (X''d)	16 %
Constante de temps subtransitoire (T''d)	24 ms
Réactance transversale subtransitoire saturée (X''q)	20 %
Réactance homopolaire non saturée (Xo)	3.8 %
Réactance inverse saturée (X2)	18 %
Constante de temps de l'induit (Ta)	79 ms
Courant d'excitation à vide (io)	1.6 A
Courant d'excitation en charge (ic)	5.7 A
Tension d'excitation en charge (uc)	60 V
Temps de réponse (Delta U = 20% transitoire)	900 ms
Démarrage (Delta U = 20% perm. ou 50% trans.)	6000 kVA
Delta U transitoire (4/4 charge) – Cos Phi : 0.8 AR	14 %
Pertes à vide	29kW [29,00Kw]
Dissipation de chaleur	87 kW



# SEGUIN FOLLET



France

27/31 Rue d'Arras 92000 NANTERRE Tél. 33.(0)1.47.86.11.15 Fax. 33.(0)1.47.84.83.67

SAS. Au Capital de : 176 000 € - R.C.B. 692 024 193 00066 Code A.P.E 285 D - Code T.V.A. Intra-communautaire : FR 21692024193

## Coffrets de Commande

### TELYS



Caractéristiques standards :

Voltmètre, Ampèremètre, Fréquencemètre  
Alarmes et défauts Pression d'huile, Température d'eau,  
Non démarrage, Survitesse, Mini/maxi alternateur,  
Mini/maxi tension batterie, Arrêt d'urgence  
Paramètres moteur Compteur horaire, Pression d'huile,  
Température d'eau, Niveau fuel, Vitesse moteur, Tension batteries

### KERYS



Caractéristiques standards :

Voltmètre, Ampèremètre, Fréquencemètre  
Alarmes et défauts Pression d'huile, Température d'eau,  
Non démarrage, Survitesse, Mini/maxi alternateur,  
Mini/maxi tension batterie, Arrêt d'urgence  
Paramètres moteur Compteur horaire, Pression d'huile,  
Température d'eau, Niveau fuel, Vitesse moteur, Tension batteries

Caractéristiques complémentaires Site web, Aide au diagnostic, Assistance et maintenance, Courbes et archivages, Gestion des impacts de charge, 8 configurations d'installation disponibles, Qualification aux normes internationales

### M80



Caractéristiques standards :

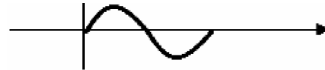
Tachymètre, Bouton d'arrêt d'urgence, Bornier de raccordement client, Conformité CE

Paramètres moteur :

Compteur horaire, Manomètre pression d'huile, Indicateur température d'eau, Indicateur pression d'huile



# SEGUIN FOLLET



# France

27/31 Rue d'Arras 92000 NANTERRE Tél. 33.(0)1.47.86.11.15 Fax. 33.(0)1.47.84.83.67

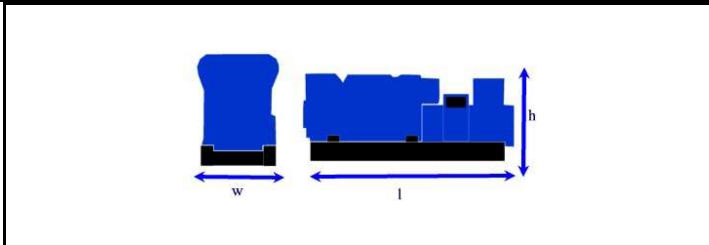
SAS. Au Capital de : 176 000 € - R.C.B. 692 024 193 00066 Code A.P.E 285 D - Code T.V.A. Intra-communautaire : FR 21692024193

## Options

Moteur et Radiateur	Alternateur	Littérature
<ul style="list-style-type: none"> <li>Protection parties chaudes</li> <li>Valve vidange huile</li> <li>Filtre à air heavy duty</li> <li>Pompe vidange huile</li> <li>Protection grille radiateur</li> <li>Chargeur de batteries</li> <li>Préchauffage</li> </ul>	<ul style="list-style-type: none"> <li>Anti condensation</li> <li>Impregnation renforcée</li> <li>Surdimensionné</li> </ul>	<ul style="list-style-type: none"> <li>Pièces</li> </ul>
	Capotage	<b>Carburant</b>
	<ul style="list-style-type: none"> <li>M129</li> <li>Insonorisé 67db @ 7m</li> </ul>	<ul style="list-style-type: none"> <li>Réservoir UL grande autonomie</li> </ul>

## Poids et Dimensions

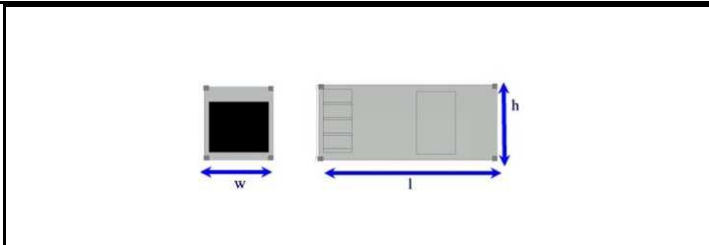
### MODELE OUVERT SANS OPTION



Encombrement l x w x h :  
5302mm [209in] x 2250mm [89in] x 2454mm [97in]

Poids:  
18365kg [40476lbs] Net 18976kg [41823lbs] Brut

### AVEC OPTION CAPOTAGE



Encombrement l x w x h :  
N/A x N/A x N/A

Poids:  
N/A Net N/A Brut